

# OptiPlex 3020M/9020M

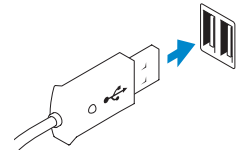
## Quick Start Guide

Guide d'information rapide  
Guia de iniciação rápida  
Hızlı Başlangıç Kılavuzu  
دليل البدء السريع



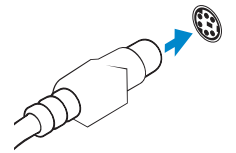
### 1 Connect the keyboard and mouse

Branchez le clavier et la souris  
Ligar o teclado e o rato  
Klavye ve farenin bağlanması  
قم بتوصيل لوحة المفاتيح والماوس



**USB Connector**  
Port USB  
Conector USB  
USB Konnektörü  
موصل USB

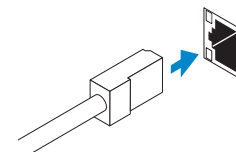
Or | Ou | Ou | Veya | أو



**PS/2 Connector (optional)**  
Port PS/2 (en option)  
Conector PS/2 (opcional)  
PS/2 Konnektör (isteğe bağlı)  
موصل PS/2 (اختياري)

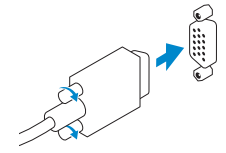
### 2 Connect the network cable (optional)

Connectez le câble réseau (facultatif)  
Ligar o cabo de rede (opcional)  
Ağ kablosunu takın (isteğe bağlı)  
قم بتوصيل كبل الشبكة (اختياري)



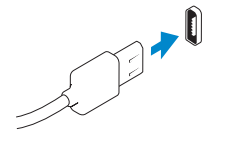
### 3 Connect the display

Connectez l'écran  
Ligar o monitor  
Ekranın bağlanması  
قم بتوصيل الشاشة



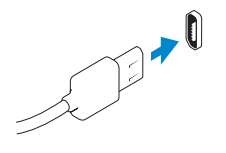
**VGA Connector**  
Port VGA  
Conector VGA  
VGA Konnektörü  
موصل VGA

Or | Ou | Ou | Veya | أو



**DisplayPort Connector**  
Port DisplayPort  
Conector DisplayPort  
DisplayPort Konnektörü  
موصل DisplayPort

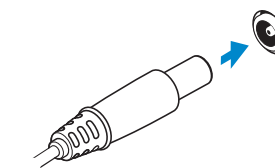
Or | Ou | Ou | Veya | أو



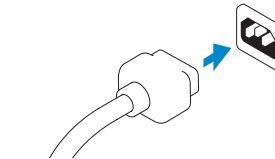
**HDMI Connector (optional - 9020M)**  
Port HDMI (en option - 9020M)  
Conector HDMI (opcional - 9020M)  
HDMI Konnektör (isteğe bağlı - 9020M)  
موصل HDMI (اختياري - 9020M)

### 4 Connect the power cable on your computer and display

Connectez le câble d'alimentation à votre ordinateur et à votre écran  
Ligar o cabo de alimentação do computador e do monitor  
Güç kablosunu bilgisayarınıza ve ekranınıza takın  
قم بتوصيل كبل التيار بالكمبيوتر والشاشة



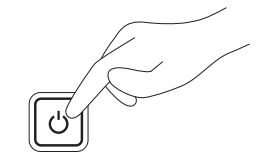
**Computer Power Connector**  
Port d'alimentation de l'ordinateur  
Conector de alimentação do computador  
Bilgisayar Güç Konnektörü  
موصل الطاقة للكمبيوتر



**Monitor Power Connector**  
Port d'alimentation de l'écran  
Conector de alimentação do monitor  
Monitör Güç Konnektörü  
موصل طاقة الشاشة

### 5 Turn on your computer and display

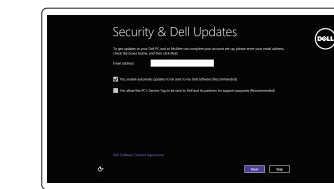
Allumez votre ordinateur et votre écran  
Ligar o computador e o monitor  
Bilgisayarınızı ve ekranınızı açın  
قم بتشغيل الكمبيوتر والشاشة



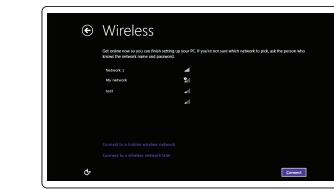
### 6 Finish Windows setup

Terminez l'installation de Windows  
Concluir a configuração do Windows  
Windows kurulumunu tamamlayın  
إنهاء إعداد Windows

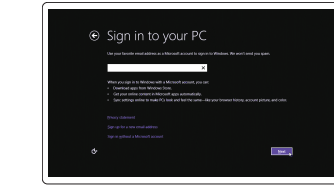
#### Windows 8



**Enable security and updates**  
Activez la sécurité et les mises à jour  
Activar funcionalidades de segurança e actualizações  
Güvenlik ve güncellemeleri etkinleştirin  
قم بتمكين الأمان والتحديثات

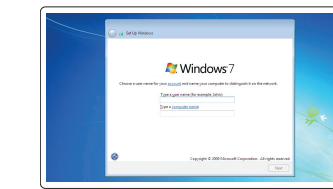


**Connect to your network**  
Connectez-vous à votre réseau  
Estabelecer ligação à rede  
Ağınıza bağlanın  
الاتصال بالشبكة

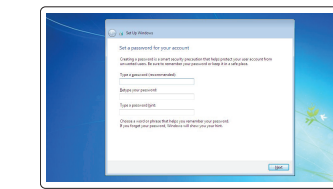


**Sign in to your Microsoft account or create a local account**  
Connectez-vous à votre compte Microsoft ou créez un compte local  
Iniciar sessão numa conta Microsoft ou criar uma conta local  
Microsoft hesabınıza oturum açma veya yerel bir hesap oluşturma  
قم بتسجيل الدخول إلى حساب Microsoft أو قم بإنشاء حساب محلي

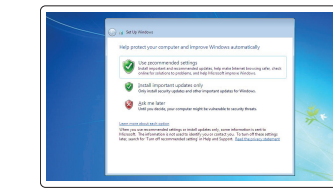
#### Windows 7



**Create user name and computer name**  
Créez un nom d'utilisateur et un nom d'ordinateur  
Criar o nome de utilizador e nome do computador  
Kullanıcı adı ve bilgisayar adı oluşturun  
إنشاء اسم مستخدم واسم للكمبيوتر



**Set password**  
Définissez un mot de passe  
Definir a palavra-passe  
Parola belirle  
ضبط كلمة المرور

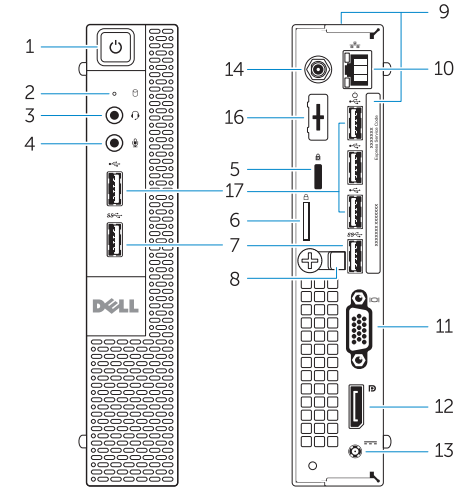


**Enable updates**  
Activez les mises à jour  
Activar as actualizações  
Güncellemeleri etkinleştirin  
تمكين التحديثات

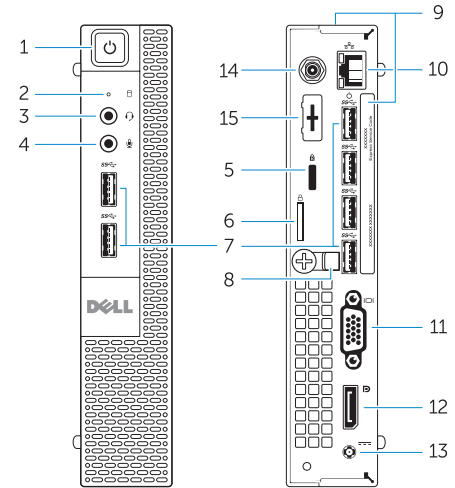


## Features

Caractéristiques | Funcionalidades | Özellikler | الميزات



OptiPlex 3020M



OptiPlex 9020M

1. Power button/Power light
2. Hard-drive activity light
3. Headset connector
4. Microphone connector
5. Security cable slot
6. Padlock ring
7. USB 3.0 connectors
8. Cable holder
9. Service tag
10. Network connector (Integrated Connector Module)
11. VGA connector
12. DisplayPort connector
13. Power cable connector
14. Wi-Fi antennae connector (optional)
15. DisplayPort/HDMI/Serial/PS2 connector (optional)
16. Serial/PS2 connector (optional)
17. USB 2.0 connectors

1. Bouton d'alimentation/voyant d'alimentation
2. Voyant d'activité du disque dur
3. Port pour casque
4. Port pour microphone
5. Fente pour câble de sécurité
6. Anneau pour cadenas
7. Ports USB 3.0
8. Serre-câble
9. Numéro de série
10. Port réseau (ICM ou Module de connecteur intégré)
11. Port VGA
12. Port DisplayPort
13. Port d'alimentation
14. Port d'antenne Wi-Fi (en option)
15. Port DisplayPort/HDMI/série/PS2 (en option)
16. Port série/PS2 (en option)
17. Ports USB 2.0

1. Botão de alimentação/luz de alimentação
2. Luz de atividade da unidade de disco rígido
3. Conector para auscultadores
4. Conector para microfone
5. Ranhura do cabo de segurança
6. Anel para cadeado
7. Entradas USB 3.0
8. Suporte de cabos
9. Etiqueta de serviço
10. Conector de rede (módulo de conector integrado)
11. Conector VGA
12. Conector DisplayPort

1. Güç düğmesi/Güç ışığı
2. Sabit disk etkinlik ışığı
3. Kulaklık konektörü
4. Mikrofon konektörü
5. Güvenlik kablosu yuvası
6. Asma kilit halkası
7. USB 3.0 konektörleri
8. Kablo tutucu
9. Servis etiketi
10. Ağ konektörü (Tümleşik Konektör Modülü)
11. VGA konektörü
12. DisplayPort konektörü
13. Güç kablosu konektörü

13. Conector do cabo de alimentação
14. Conector de antenas Wi-Fi (opcional)
15. Conector DisplayPort/HDMI/Série/PS2 (opcional)
16. Conector Série/PS2 (opcional)
17. Entradas USB 2.0

14. Wi-Fi anten konektörü (isteğe bağlı)
15. DisplayPort/HDMI/Serial/PS2 konektörü (isteğe bağlı)
16. Serial/PS2 konektörü (isteğe bağlı)
17. USB 2.0 konektörleri

## Explore resources

Explorez les ressources | Explorar os recursos  
Kaynakları keşfedin | اكتشف الموارد



### Help and Tips

Aide et astuces | Ajuda e sugestões  
Yardım ve İpuçları | تعليمات وتلميحات



### My Dell

Mon Dell | Meu Dell  
Dell Bilgisayarım | جهاز Dell الخاص بي



### Register your computer

Enregistrez votre ordinateur | Registrar o computador  
Bilgisayarınızı kaydedin | قم بتسجيل الكمبيوتر

14. موصل هوائي Wi-Fi (اختياري)
15. موصل DisplayPort/HDMI/Serial/PS2 (اختياري)
16. موصل Serial/PS2 (اختياري)
17. موصل USB 2.0

1. زر التشغيل/مصباح التشغيل
2. مصباح نشاط محرك الأقراص الثابتة
3. موصل سماعة الرأس
4. موصل الميكروفون
5. فتحة كبل الأمان
6. حلقة القفل
7. موصل USB 3.0
8. حامل الكابل
9. رمز الخدمة
10. موصل الشبكة (وحدة الموصل المنمجة)
11. موصل VGA
12. موصل DisplayPort
13. موصل كبل الطاقة

### Product support and manuals

Support produits et manuels  
Suporte de produtos e manuais  
Ürün desteği ve kılavuzlar  
دعم المنتج والدلائل الخاصة به

[dell.com/support](https://dell.com/support)  
[dell.com/windows8](https://dell.com/windows8)

### Contact Dell

Contacter Dell | Contactar a Dell  
Dell'e başvurun | الاتصال بـ Dell

[dell.com/contactdell](https://dell.com/contactdell)

### Regulatory and safety

Réglementations et sécurité | Regulamentos e segurança  
Mevzuat ve güvenlik | ممارسات الأمان والممارسات التنظيمية

[dell.com/regulatory\\_compliance](https://dell.com/regulatory_compliance)

### Regulatory model

Modèle réglementaire | Modelo regulamentar  
Yasal model numarası | الموديل التنظيمي

**OptiPlex 3020M: D08U**  
**OptiPlex 9020M: D09U**

### Regulatory type

Type réglementaire | Tipo regulamentar  
Yasal tür | النوع التنظيمي

**OptiPlex 3020M: D08U001**  
**OptiPlex 9020M: D09U001**

### Computer model

Modèle de l'ordinateur | Modelo do computador  
Bilgisayar modeli | موديل الكمبيوتر

**OptiPlex 3020M**  
**OptiPlex 9020M**